

Revízia generátorových vypínačov

Slovenské elektrárne, a.s., závod Atómové elektrárne Mochovce

Základné údaje

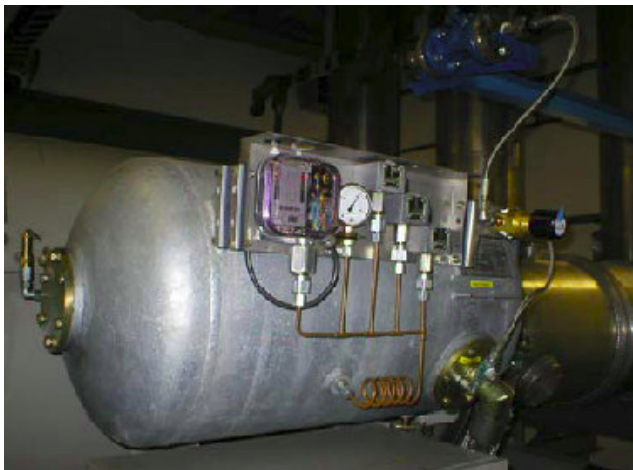
Zákazník: Slovenské elektrárne, a.s., závod
Atómové elektrárne Mochovce

Odvetvie: elektroenergetika

Termín: 10/ 2008

Produkty ABB: generátorové vypínače typu HEK

Kontaktná osoba za projekt: Peter Leščinský
(peter.lescinsky@sk.abb.com)



Požiadavky zákazníka

- Zistenie aktuálneho technického stavu generátorových vypínačov
- Kontrola stavu vypínačov
- Zabezpečenie spoľahlivosti prevádzky pre ďalšie obdobie

Riešenie ABB

Generátorové vypínače tvoria dôležitú časť energetických zariadení každej výroby elektrickej energie. Generátorové vypínače slúžia na spoľahlivé pripojenie generátorov k sieti a rýchle vypnutie generátorov v prípade poruchy. V atómovej elektrárni EMO Mochovce sa pre tieto účely používajú generátorové vypínače ABB typu HEK. Generátorové vypínače boli spustené do prevádzky spolu so štartom Atómovej elektrárne Mochovce. Pravidelná revízia generátorových vypínačov spojená s odborným diagnostickým meraním poskytuje prevádzkovateľovi informáciu o stave vypínača, zvyšuje spoľahlivosť zariadenia a predlžuje jeho prevádzkyschopnosť.



Revízia generátorových vypínačov

Slovenské elektrárne, a.s., závod Atómové elektrárne Mochovce

Prínosy pre zákazníka

Generátorové vypínače ABB sa vyznačujú vysokým nárokom na spoľahlivosť prevádzky. Počas prevádzky má zákazník k dispozícii služby servisu ABB.

- zistenie skutkového stavu silovej aj pohonovej časti generátorových vypínačov
- zvýšenie spoľahlivosti
- predĺženie prevádzkyschopnosti



Realizácia

Na generátorových vypínačoch bola urobená pravidelná revízia po 10 rokoch prevádzky v zmysle predpisov výrobcu. Rozsah pravidelnej revízie je daný predpisom výrobcu, ktorý vychádza z dlhoročných skúseností ABB pri výrobe generátorových vypínačov a takisto ich prevádzkou. Počas revízie sa urobí úplná demontáž silovej časti vypínača, jej prečistenie a premazanie. Po výmene potrebných dielov je silová časť späť zmontovaná. Rovnako sa postupuje pri mechanike pohonu vypínača. Na záver po úplnej montáži celého vypínača servisní technici ABB urobili potrebné výstupné diagnostické meranie, ktoré dáva komplexnú informáciu o stave vypínača po revízii.